

# TECHNISCHE DOKUMENTATION

## ST2700 Waschpistole

Artikel-Nr. 10-20127 (Eingang Drehgelenk, Ausgang ¼“ IG)

Artikel-Nr. 10-20128 (Eingang Drehgelenk, Ausgang KEW-Kupplung)

Artikel-Nr. 10-21101 (Eingang fest, Ausgang ¼“ IG)



## ALLGEMEINES

Die ST2700 Waschpistole ist für die Hochdruck-Reinigung zur Verwendung in Lebensmittelbetrieben entwickelt worden. Sie ist zum Abspritzen, Schäumen und Desinfizieren geeignet.

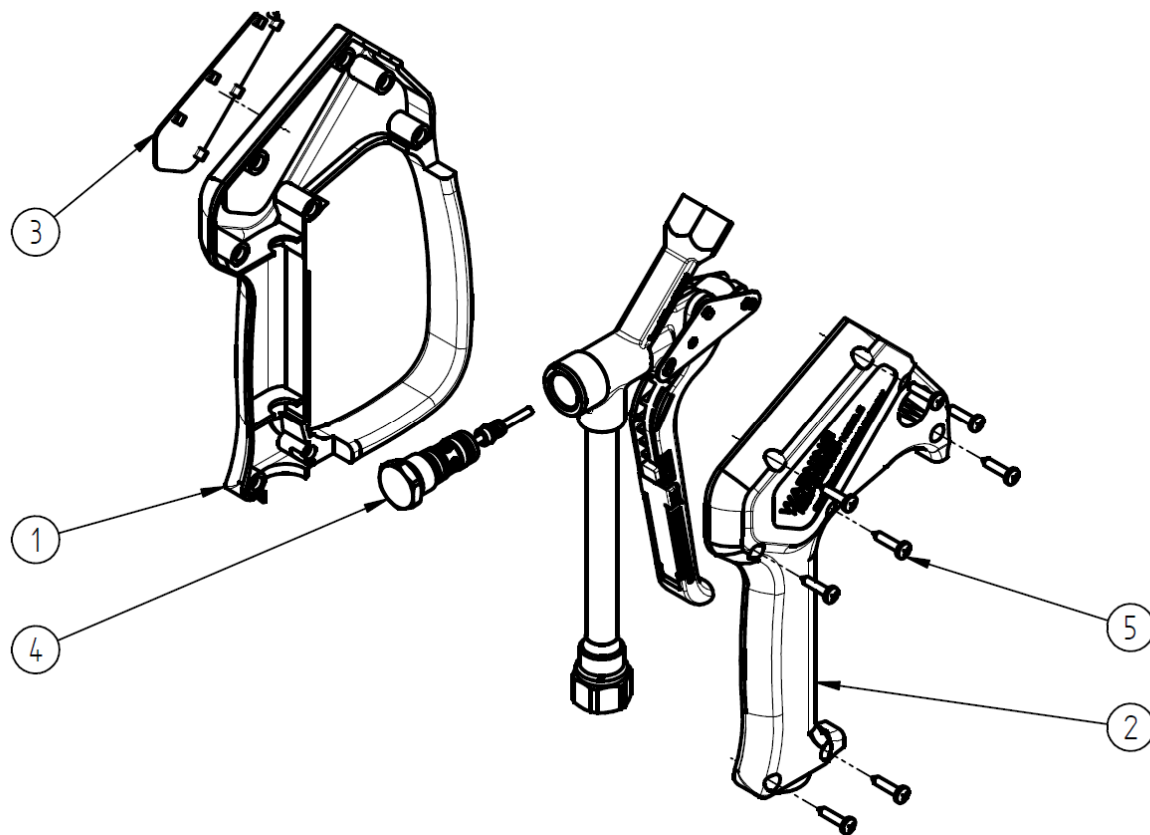
## TECHNISCHE SPEZIFIKATIONEN

Druckbeständig	bis max. 310 bar
Wasserführendes Material	Edelstahl
Farbe	blau
Temperatur	max. 150°C

Die Waschpistole ist in den folgenden Ausführungen erhältlich:

- Artikel-Nr. 10-20127 (Eingang Drehgelenk, Ausgang ¼“ IG)
- Artikel-Nr. 10-20128 (Eingang Drehgelenk, Ausgang KEW-Kupplung)
- Artikel-Nr. 10-21101 (Eingang fest, Ausgang ¼“ IG)

## ERSATZTEILE / EXPLOSIONSZEICHNUNG



Pos.	Art.-Nr.	Beschreibung
1	62-08242	Halbschale mit Bügel
2	62-08243	Halbschale ohne Bügel
3	62-0192	Schild
4	62-08092	Reparatursatz
5	62-08147	Schrauben (10 St.)

Stand 07.2020